

FI-Consult Group

Rzetelny, wiarygodny i solidny partner w interesach

Oferta sprzedaży nieruchomości lokalowej

Charakterystyka naszej oferty:

- Przedmiotem sprzedaży jest lokal mieszkalny stanowiący własność Spółdzielczej Kasy Oszczędnościowo – Kredytowej „Wesoła”,
- Wszystkie nieruchomości stanowiące ofertę FI Consult Group znajdują się w prestiżowych i dogodnych lokalizacjach.



Ogólne dane nieruchomości:

Miejscowość	Przemysł
Adres:	Mickiewicza 22
Numer lokalu:	5
Metraż lokalu:	64 m2
Pomieszczenie przynależne:	Piwnica nr 2 i 7
Metraż pomieszczeń przynależnych:	30,66 m2
Piętro:	I piętro
Ekspozycja:	Północ – Południe
Typ budynku w którym znajduje się lokal:	Kamienica
Rok budowy budynku:	Ok. 1900 r.
Numer księgi wieczystej:	PR1P/00055358/4

Cena: 148 672 zł (do negocjacji)



Opis nieruchomości:

Lokal znajduje się w kamienicy o dwóch kondygnacjach nadziemnych, całkowicie podpiwniczonej, z nieużytkowym strychem. Powierzchnia użytkowa budynku wynosi 1119,37 m² z czego 740,32 m² to powierzchnia mieszkalna a 379,05 m² wynosi powierzchnia lokali użytkowych. Budynek składa się z 16 lokali mieszkalnych oraz 8 lokali użytkowych. Nieruchomość została wzniesiona pod koniec XIX wieku w technologii tradycyjnej z drewnianą konstrukcją dachu pokrytego blachą stalową.

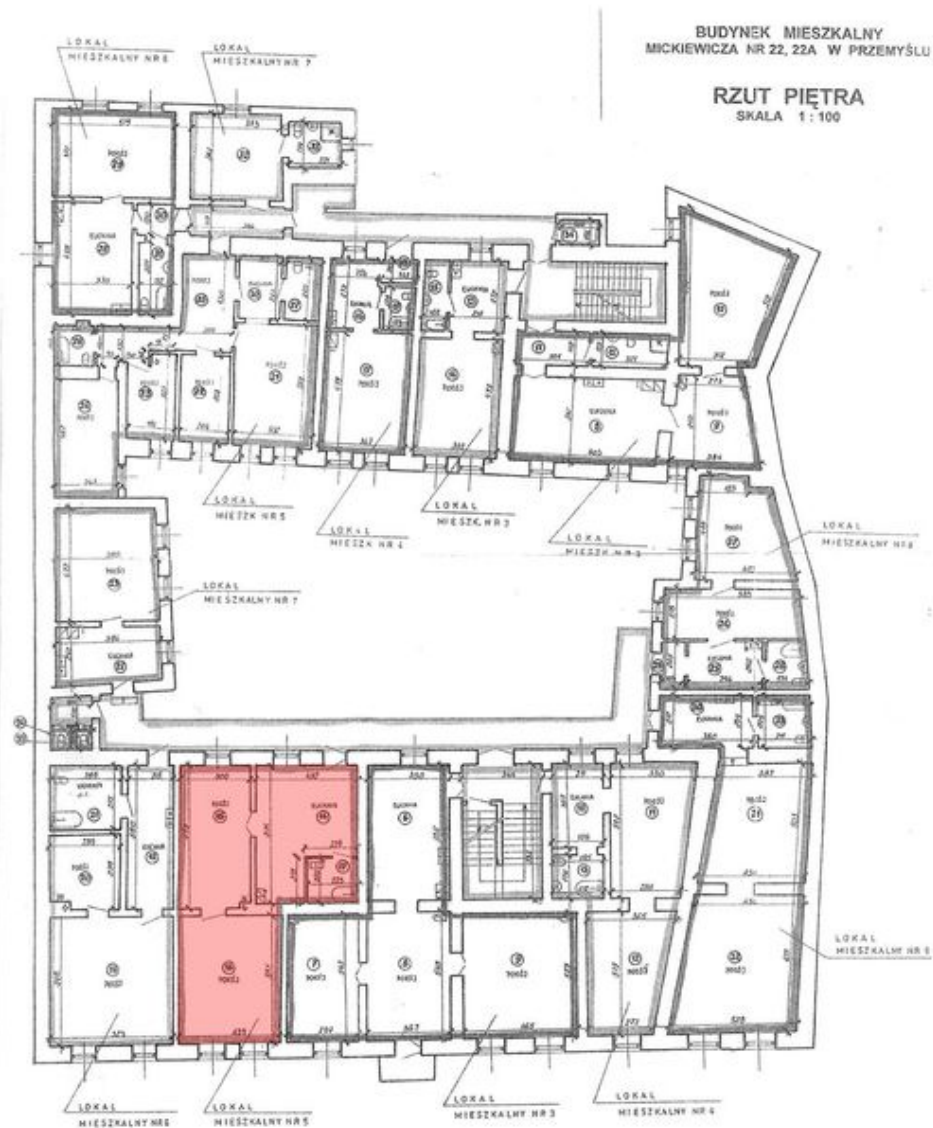
Budynek położony jest przy ul. Mickiewicza 22. Sąsiedztwo nieruchomości to podobne obiekty mieszkalne lub biurowe. W bezpośredniej okolicy znajdują się liczne sklepy spożywcze, gospodarcze, poczta, dworzec PKP, przystanek komunikacji miejskiej i wiele innych.

Oferowany do sprzedaży lokal mieszkalny posiada 64 metry kwadratowe powierzchni użytkowej. Jest to lokal jednopiętrowy, położony na pierwszym piętrze, z północno - południową ekspozycją. Składa się z:

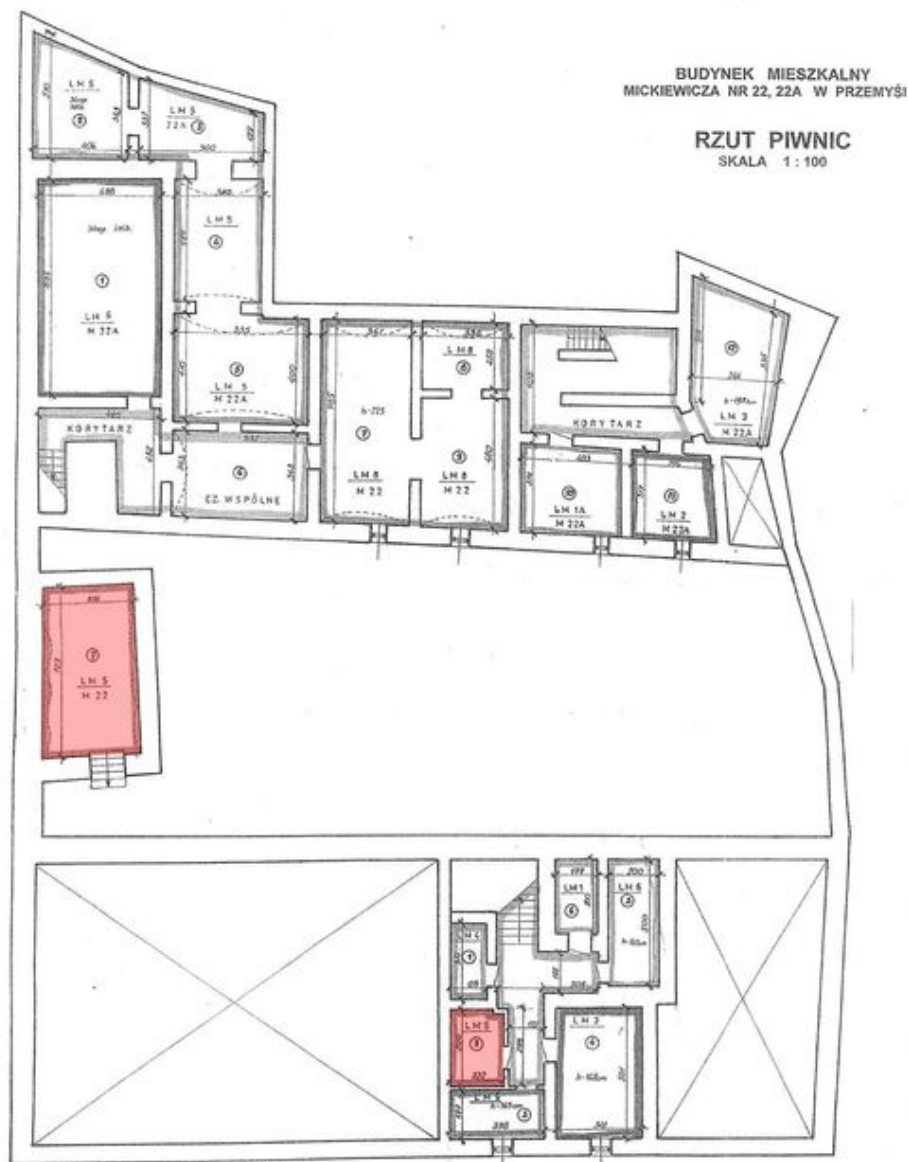
- 2 pokoi o pow. 17,37 m² i 23,75 m²
- łazienki z WC o pow. 4,72 m²
- Kuchnia 18,16 m²
- Piwnicy nr 2 o pow. 3,33 m²
- Piwnicy nr 7 o pow. 27,33 m²



Rzut lokalu:



Rzut piwnic:



Zdjęcie kamienicy:



Kontakt:

Jeśli zainteresowała Cię nieruchomość objęta niniejszą ofertą prosimy o kontakt z osobą zajmującą się jej sprzedażą:

Adam Iwański

Tel. kom. 508 109 451

E-mail: adam.iwanski@fi-group.pl

Wojciech Rozalski

Tel. kom. 516 096 351

E-mail: wojciech.rozalski@fi-group.pl

FI Consult Group Sp. z o.o.

Ul. Beliny Prażmowskiego 29/10A

31-314 Kraków

E-mail: fi@fi-group.pl

Tel. +48 (12) 413-06-43

www.fi-group.pl

Dziękujemy !

